



PĂPUȘĂ DE COLECȚIE 2021

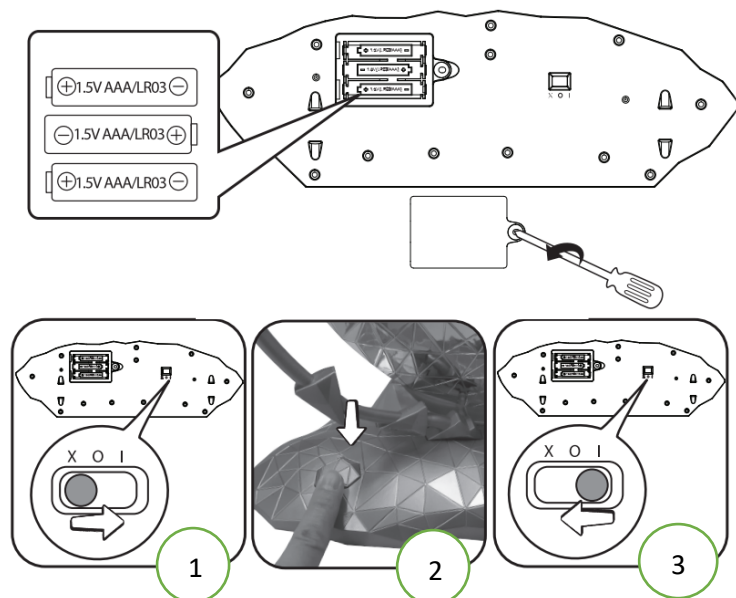
Art. 576518 - Papusa de colectie L.O.L. SURPRISE! O.M.G. HOLIDAY 2021

Recomandatã copiilor de la vârsta de 6 ani.
INSTALAREA BATERIEI TREBUIE FĂCUTĂ NUMAI DE UN ADULT.

INSTALARE A BATERIEI:

Bateriile incluse sunt furnizate doar în scop demonstrativ. Înainte de a începe jocul, adultul trebuie să instaleze baterii alcaline noi în produs. Următoarea este procedura de instalare a acestora:

1. Folosind o șurubelniță Phillips (nu este inclusă), scoateți șurubul și deschideți capacul bateriei situat în partea de jos a bazei.
2. Instalați trei (3) baterii alcaline tip AAA (LR03) 1.5V (nu sunt incluse), respectând polaritatea (+/-) indicată în interiorul compartimentului bateriei.
3. Readuceți capacul bateriei în poziția inițială și strângeți șurubul.



1 Glisați comutatorul din partea inferioară a bazei din poziția DEMO (X) în poziția ON (I).

2 Faceți clic pe butonul din partea de sus a bazei pentru a vedea luminile pâlpâitoare. Apăsarea butonului de două ori vă va permite să vedeți luminile pulsatoare. Apăsând butonul de trei ori, activați modul de strălucire stabil fără efectele pâlpâirii sau pulsațiilor.

3 Când jocul se termină, glisați comutatorul situat în partea de jos a bazei în poziția OPRIT (O).

INFORMAȚII IMPORTANTE:

- Această păpușă de colecție este destinată utilizării demonstrative. Aveți grijă în timpul jocului pentru a preveni deteriorarea păpușii și a accesoriilor acesteia.
- Ilustrațiile sunt doar de exemplu. Culoarea și conținutul pot diferi de cele afișate pe ambalaj.
- Pentru a scoate păpușa de pe suport, scoateți cu grijă toate elementele de fixare a ambalajului care o țin pe loc.
- Pentru a economisi energia bateriei, opriți întotdeauna dispozitivul prin glisarea comutatorului situat în partea de jos a bazei în poziția OPRIT (O) după terminarea jocului.
- Funcționarea păpușii este limitată în MODUL-DEMO (X). Pentru a activa modul de performanță maximă, glisați comutatorul în poziția ON (I).
- După selectarea oricărui mod, apăsați butonul de bază o dată pentru a stinge luminile.
- În oricare dintre modurile de iluminare, baza trece în modul de repaus după 3 minute pentru a economisi energia bateriei și pentru a evita apăsarea accidentală a unui buton atunci când modul OPRIT este activat după utilizare (O).
- Apăsarea butonului de bază după ce mergeți la somn reactivează luminile.
- **AVERTIZARE!** Această jucărie produce focare care pot provoca epilepsie la persoanele sensibilizate.

UTILIZAREA ÎN SIGURANȚĂ A BATERIILOR:

- Utilizați baterii alcaline pentru performanță optimă și prelungiți durata de viață a produsului.
- Utilizați numai baterii de tipul recomandat pentru produs.

- Înlocuirea bateriilor trebuie efectuată numai de un adult.
- Respectați polaritatea corectă (+) și (-).
- Nu folosiți baterii vechi și noi împreună.
- Nu instalați baterii de diferite tipuri (carbon-zinc, alcaline și reîncărcabile).
- Nu scurtcircuitați sursa de alimentare.
- Dacă jucăria nu este folosită o perioadă lungă de timp, scoateți bateriile pentru a preveni scurgerile și deteriorarea dispozitivului.
- Nu utilizați împreună baterii reîncărcabile și baterii nereîncărcabile.
- Bateriile reîncărcabile trebuie scoase din jucărie înainte de încărcare.
- Încărcarea bateriilor reîncărcabile trebuie efectuată numai sub supravegherea unui adult.
- Nu încercați să reîncărcați bateriile obișnuite nereîncărcabile.
- Scoateți bateriile descărcate din jucărie.
- Nu aruncați bateriile în foc, deoarece există riscul de scurgere și explozie.

CONFORMITATE CU STANDARDELE FCC:

Acest echipament a fost testat și s-a dovedit a se conforma cu limitele pentru un dispozitiv digital de Clasa B, în conformitate cu Partea 15 din Regulile FCC. Aceste cerințe sunt concepute pentru a oferi o protecție adecvată împotriva radiațiilor dăunătoare într-o zonă rezidențială. Acest dispozitiv generează, utilizează și poate radia energie de frecvență radio și, dacă nu este instalat și utilizat în conformitate cu instrucțiunile, poate provoca interferențe dăunătoare comunicațiilor radio. Nu este garantat că acest dispozitiv, instalat într-un anumit loc, nu va interfera cu alte echipamente.

În cazul în care dispozitivul provoacă interferențe cu difuzarea TV și radio, a căror prezență este determinată prin pornirea și oprirea dispozitivului, utilizatorul poate încerca să reducă impactul interferenței prin efectuarea următoarelor acțiuni:

- 1) schimbarea direcției sau locației antenă de recepție;
- 2) măriți distanța dintre dispozitiv și receptor;
- 3) conectați dispozitivul și receptorul la prizele de alimentare ale diferitelor circuite de alimentare;
- 4) consultați distribuitorul sau specialistul TV/radio pentru sfaturi suplimentare.

Schimbările sau modificările neaprobate în mod expres de către partea responsabilă pentru conformitate ar putea anula autoritatea utilizatorului de a utiliza acest echipament.



„Ai grijă de mediu”

Simbolul coșului de gunoi pe roți înseamnă că acest produs nu poate fi aruncat împreună cu alte deșuri menajere. Pentru a arunca produsul, duceți-l la un centru special de eliminare și reciclare a deșeurilor.

Bateriile uzate nu sunt deșuri menajere. Duceți-le la un centru special de eliminare și reciclare a deșeurilor.

Vă rugăm să păstrați acest manual pentru referințe ulterioare, deoarece conține informații importante.

Producator: 2021 MGA Entertainment Inc.
Mărcile comerciale L.O.L SURPRISE! și L.O.L SURPRISE! O.M.G. OUTRAGEOUS MILLENNIAL GIRLS sunt mărci comerciale înregistrate ale MGA Entertainment Inc. în Statele Unite și în alte țări.
Toate siglele, numele, personajele, imaginile, sloganurile și designul ambalajului sunt proprietatea MGA Entertainment Inc.
Fabricat și imprimat în China.

Importator: S.C. ”Biotec-Prim” S.R.L.,
str. Independenței 14/3, ap. 4.



Tel.: +37362040014
www.toyland.md

